

# 地理院マップシートを利用した オープンデータの活用方法

---

2026年4月30日作成

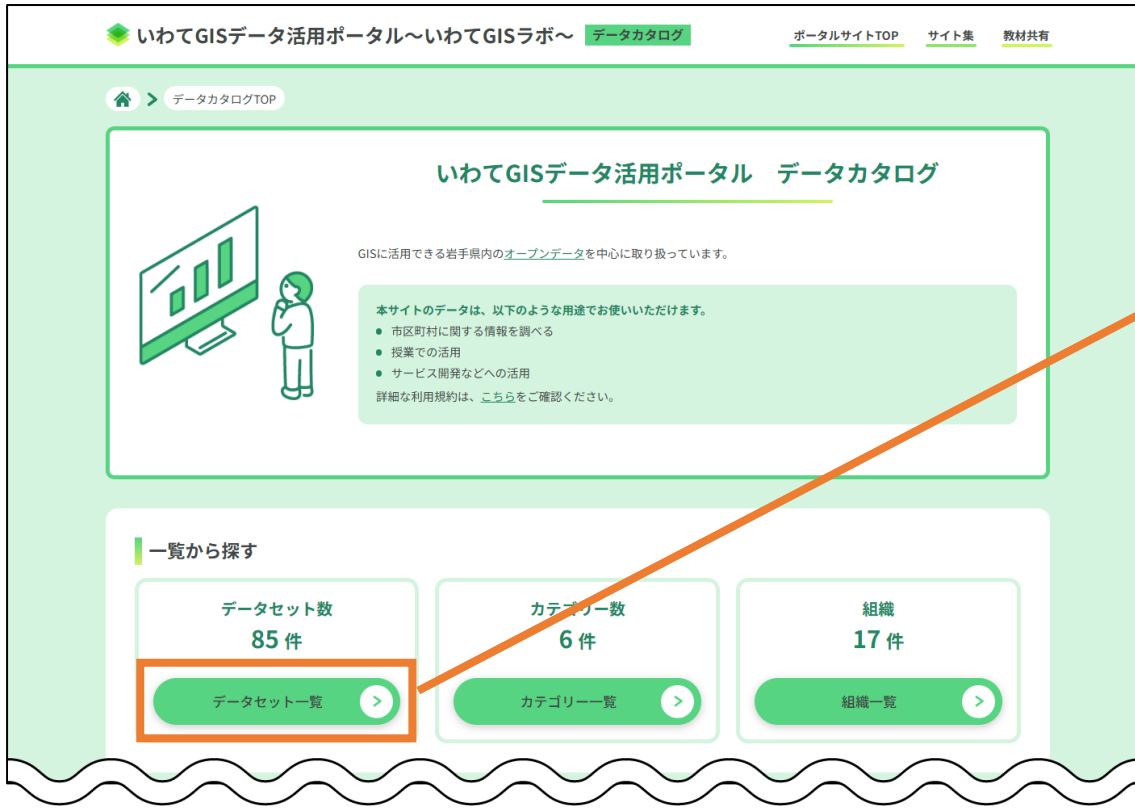
# 目次

- 1.概要 .....3ページ
- 2.オープンデータをダウンロードする .....4ページ
- 3.地理院マップシートをダウンロードする .....6ページ
- 4.地理院マップシートを開く .....7ページ
- 5.オープンデータを取り込む .....10ページ
- 6.地理院地図に表示する .....13ページ

# 1.概要

本ファイルでは、いわてGISデータ活用ポータルからダウンロードしたオープンデータを、地理院マップシートに取り込み、地理院地図に表示する方法を説明します。

## 2. オープンデータをダウンロードする



▲データカタログのトップページ

例として、「一覧から探す」から「盛岡市\_AED設置状況」のオープンデータをダウンロードします。

①データカタログのトップページにある「データセット一覧」をクリックします。

②該当のオープンデータが見つからない場合は、検索条件を入力します。



③「盛岡市\_AED設置状況」をクリックします。

## 2. オープンデータをダウンロードする



いわたGISデータ活用ポータル~いわたGISラボ~ データカタログ

データセット カテゴリ 組織 検索

ホーム / 組織 / 盛岡市 / 盛岡市\_AED設置状況

盛岡市\_AED設置状況

データセット カテゴリ

盛岡市\_AED設置状況

市内公共施設のAED設置箇所をまとめた一覧です。

リソース

盛岡市\_AED設置状況 (2024年05月28日)

探索

救急\_消防

このデータセットの情報

フィールド	値
ソース	https://wate.dataeye.jp/datasets/434
最終更新	2026年2月26日, 19:04 (UTC+09:00)

④ 「探索」をクリックします。



いわたGISデータ活用ポータル~いわたGISラボ~ データカタログ

データセット カテゴリ 組織 検索

ホーム / 組織 / 盛岡市 / 盛岡市\_AED設置状況

盛岡市\_AED設置状況

データセット カテゴリ

盛岡市\_AED設置状況

市内公共施設のAED設置箇所をまとめた一覧です。

リソース

盛岡市\_AED設置状況 (2024年05月28日)

探索

救急\_消防

このデータセットの情報

フィールド	値
ソース	https://wate.dataeye.jp/datasets/434
最終更新	2026年2月26日, 19:04 (UTC+09:00)

プレビュー  
ダウンロード

⑤ 「ダウンロード」をクリックすると、ダウンロードが開始されます。



060528aed.csv

### 3.地理院マップシートをダウンロードする

① 「地理院マップシート」ダウンロードページ ([https://renkei2.gsi.go.jp/renkei/130326mapsh\\_gijutu/index.html](https://renkei2.gsi.go.jp/renkei/130326mapsh_gijutu/index.html)) にアクセスします。

国土交通省  
国土地理院  
Geospatial Information Authority of Japan

最終更新日: 2026年4月16日

「地理院マップシート」ダウンロードページ

「地理院マップシート」とは、Microsoft (R) Excel のマクロ機能を利用したファイルです。  
住所録等の帳票データを「地理院地図」に簡単に展開して「地図上に見える化」することができます。

地理院地図 (Webブラウザ) | 地理院マップシート (Excel)

地図上で編集した情報を反映  
KML/GeoJSONファイルで入出力  
作成した帳票を地図に表示

・位置の確認・修正  
・属性情報の確認

・属性情報を編集  
・住所<=>座標値変換

「地理院マップシート」は上記の他、平面直角座標系、UTM・UTMポイントの座標値変換も可能です。  
また、Exif画像 (座標を持ったJPG画像) の読み込みもできます。

**ダウンロードファイル**

以下のZIPファイルをダウンロードし、解凍してください。  
Microsoft (R) Excelを起動し、解凍したフォルダの中にある「地理院マップシート.xls」を開いてください。  
使い方については、ZIPファイル内にある「マニュアル」をご覧ください。

**「地理院マップシート (Ver.2.1.0.0) 」ダウンロードファイル** ZIP形式 約4.4MB

**更新履歴**  
現在の最新版 Ver.2.1.0.0 (令和8年4月16日更新)

▼ これまでの更新履歴

**動作環境**

- OS : Windows11 (64bit版)
- Excel : Microsoft® Excel2024 及び Microsoft® 365 Apps for enterpriseに含まれるExcel (バージョン2509)

上記の環境にて動作を確認しました。

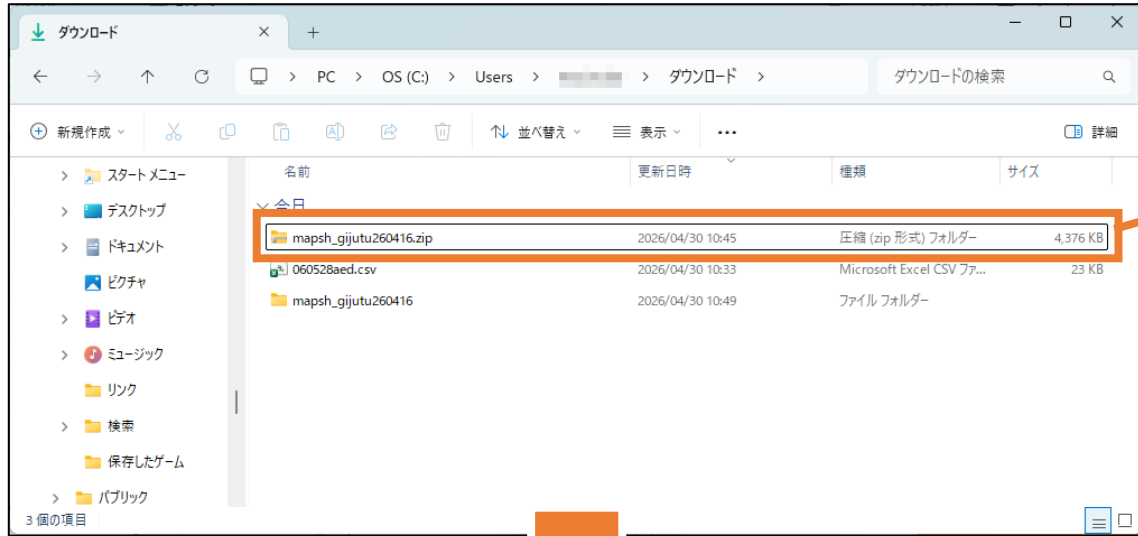
**セキュリティによるエラーについて**

Microsoft Officeのセキュリティ機能によってマクロ機能がブロックされる可能性があります。  
「このファイルのソースが信頼できないため、Microsoftによりマクロの実行がブロックされました」といった表示が出た場合、  
「よく知られた」等の表示が出て、マクロの実行がブロックされています。

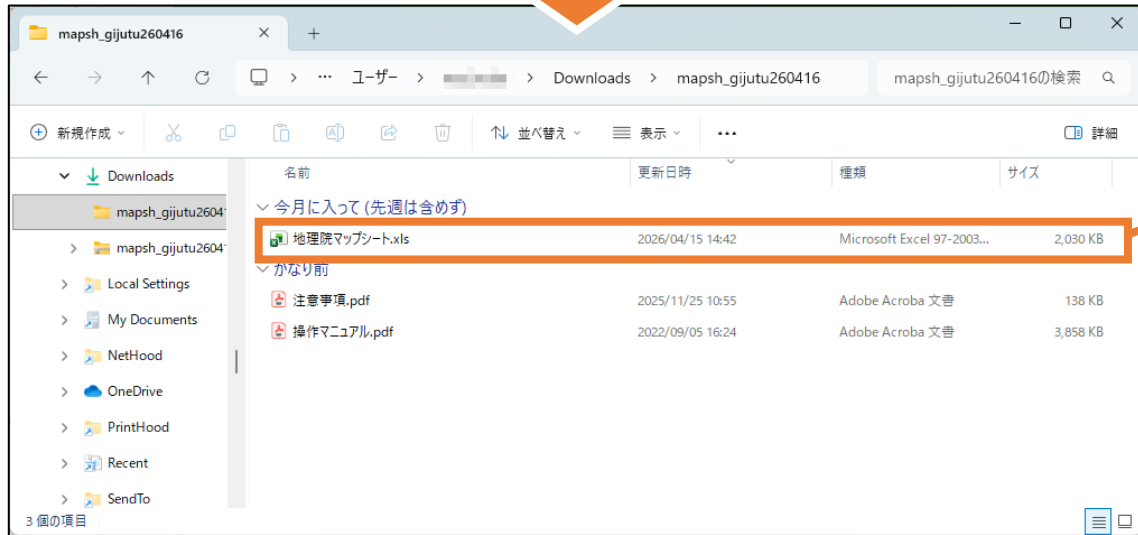
② 『「地理院マップシート (Ver x.x.x.x) 」ダウンロードファイル』をクリックします。

▲ 「地理院マップシート」ダウンロードページ

## 4.地理院マップシートを開く



①ダウンロードしたファイルを右クリック、「すべて展開」をクリックしてzipファイルを解凍します。

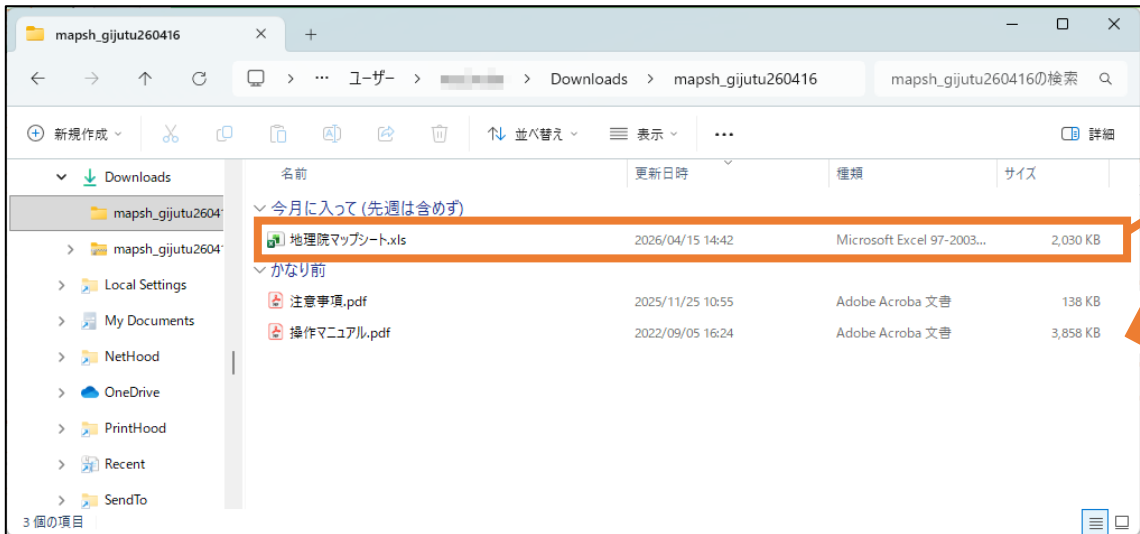


②解凍したフォルダを開き、「地理院マップシート.xls」をダブルクリックします。

## 4.地理院マップシートを開く



③開いたExcelファイルの上部に「このファイルのソースが信頼できないため、Microsoftによりマクロの実行がブロックされました」と表示される場合は、一度ファイルを閉じます。

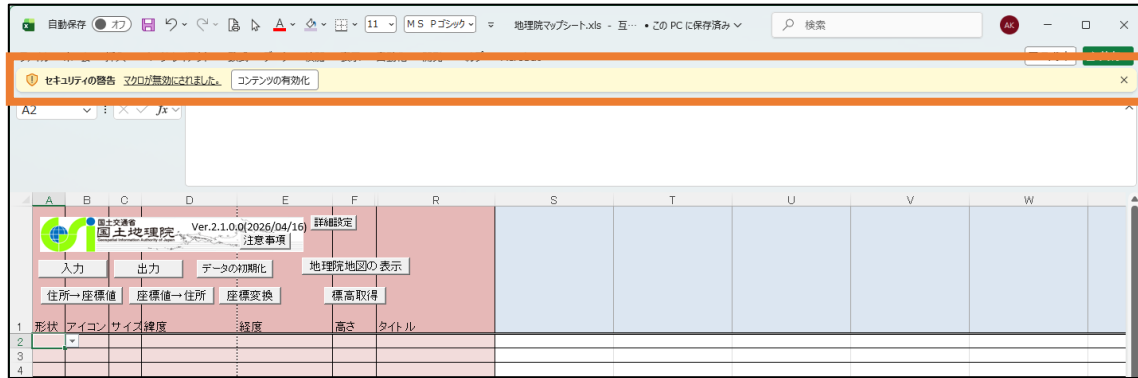


④「地理院マップシート.xls」を右クリック、「プロパティ」をクリックします。



⑤セキュリティ項目の「許可する」にチェックを入れて、「OK」ボタンをクリックします。

## 4.地理院マップシートを開く



⑥開いたExcelファイルの上部に「マクロが無効になりました。」と表示される場合は、「コンテンツの有効化」をクリックします。

# 5.オープンデータを取り込む

都道府県コード又は市区町村コード

A	B	C	D	E	F	G	H	I	J	K	L	M
1	都道府県コード	NO	都道府県名	市区町村名	名称	名称_カナ	住所	経度	緯度			
2	32018	166	岩手県	盛岡市	盛岡市立つ	モリオカシリツ	岩手県盛岡	141	39.6666			
3	32018	175	岩手県	盛岡市	つなぎ地区	ツナギチクカ	岩手県盛岡	141.015	39.6837			
4	32018	175	岩手県	盛岡市	繫小学校	ツナギショウガ	岩手県盛岡	141.019	39.6749			
5	32018	59	岩手県	盛岡市	つなぎ老人	ツナギロウジ	岩手県盛岡	141.02	39.6746			
6	32018	167	岩手県	盛岡市	盛岡市立つ	モリオカシリツ	岩手県盛岡	141.021	39.6737			
7	32018	91	岩手県	盛岡市	盛岡手づくり	モリオカテツク	岩手県盛岡	141.025	39.693			
8	32018	30	岩手県	盛岡市	盛岡市立太	モリオカシリツ	岩手県盛岡	141.054	39.6899			
9	32018	54	岩手県	盛岡市	けやき荘・太	ケヤキソウフ	岩手県盛岡	141.078	39.6931			
10	32018	111	岩手県	盛岡市	太田小学校	オオタショウガ	岩手県盛岡	141.08	39.688			
11	32018	63	岩手県	盛岡市	都南老人	トナノロウジ	岩手県盛岡	141.082	39.6402			
12	32018	191	岩手県	盛岡市	太田幼稚園	オオタヨウチ	岩手県盛岡	141.083	39.6871			
13	32018	158	岩手県	盛岡市	盛岡市立高	モリオカシリツ	岩手県盛岡	141.087	39.6991			
14	32018	141	岩手県	盛岡市	土淵中学校	ツチブチチュウ	岩手県盛岡	141.092	39.7126			
15	32018	178	岩手県	盛岡市	湯沢地域交	ユザワチイキ	岩手県盛岡	141.095	39.6395			

①ダウンロードしたcsvファイルをExcelで開きます。

都道府県コード又は市区町村コード

A	B	C	D	E	F	G	H	I	J	K	L	M	N	O	P	Q	R	S	T	U	V	W	
1	形状	アイコン	サイズ	緯度	経度	高さ	タイトル	(Ctrl)	都道府県コード又は市	NO	都道府県名	市区町村名	名称	名称_カナ									
2									32018	166	岩手県	盛岡市	盛岡市立つな	多目的モリオカ									
3									32018	175	岩手県	盛岡市	つなぎ地区	活動センター	ツナギ								
4									32018	175	岩手県	盛岡市	繫小学校	ツナギ									
5									32018	59	岩手県	盛岡市	つなぎ老人	憩いの家	ツナギ								
6									32018	167	岩手県	盛岡市	盛岡市立つな	ぎスポー	モリオカ								
7									32018	91	岩手県	盛岡市	盛岡手づくり	村	モリオカ								
8									32018	30	岩手県	盛岡市	盛岡市立太	田デニス	モリオカ								
9									32018	54	岩手県	盛岡市	けやき荘・太	田老人	福祉	ケヤキ							
10									32018	111	岩手県	盛岡市	太田小学校	オオタ									
11									32018	63	岩手県	盛岡市	都南老人	福祉	センター	トナノ							
12									32018	191	岩手県	盛岡市	太田幼稚園	オオタ									
13									32018	158	岩手県	盛岡市	盛岡市立高	モリオカ									
14									32018	141	岩手県	盛岡市	土淵中学校	ツチブ									
15									32018	178	岩手県	盛岡市	湯沢地域交	流活性化	ユザワ								
16									32018	112	岩手県	盛岡市	太田東小学校	オオタ									
17									32018	48	岩手県	盛岡市	土淵地区	活動	センター	ツチブ							
18									32018	44	岩手県	盛岡市	太田地区	活動	センター	オオタ							
19									32018	61	岩手県	盛岡市	西青山老人	憩いの家	ニシア								
20									32018	118	岩手県	盛岡市	月が丘	小学校	ツキガ								
21									32018	171	岩手県	盛岡市	志原	城古代	公園	シラカ							
22									32018	40	岩手県	盛岡市	青山	地区	活動	センター	アオサ						
23									32018	86	岩手県	盛岡市	フォート	モリス									

②csvファイルのデータ（今回であればA~I列）をコピーして、地理院マップシート.xlsのS列以降に貼り付けます。

# 5.オープンデータを取り込む

形状	アイコン	サイズ	緯度	経度	高さ	タイトル	都道府県コード又は市(No)	都道府県名	市区町村名	名称	名称カ
			39.666586	141.0000861		盛岡市立つなぎ多目的	32018	岩手県	盛岡市	盛岡市立つなぎ多目的モリオア	
			39.683729	141.0150611		つなぎ地区活動センタ	32018	岩手県	盛岡市	つなぎ地区活動センターツナギ	
			39.67486012	141.0190827		繁小学校	32018	岩手県	盛岡市	繁小学校	ツナギ
			39.674586	141.0202		つなぎ老人憩いの家	32018	岩手県	盛岡市	つなぎ老人憩いの家	ツナギ
			39.673676	141.0209269		盛岡市立つなぎスポ	32018	岩手県	盛岡市	盛岡市立つなぎスポ	モリオア
			39.692957	141.02451		盛岡手づくり村	32018	岩手県	盛岡市	盛岡手づくり村	モリオア
			39.68985	141.0537489		盛岡市立太田テニスコ	32018	岩手県	盛岡市	盛岡市立太田テニスコ	モリオア
			39.693103	141.0784719		けやき荘・太田老人福	32018	岩手県	盛岡市	けやき荘・太田老人福祉(ヤキ)	
			39.688001	141.0801519		太田小学校	32018	岩手県	盛岡市	太田小学校	オオタ
			39.640223	141.0819389		都南老人福祉センター	32018	岩手県	盛岡市	都南老人福祉センタートナン	
			39.68706557	141.0825327		太田幼稚園	32018	岩手県	盛岡市	太田幼稚園	オオタ
			39.699139	141.0865789		盛岡市立高校	32018	岩手県	盛岡市	盛岡市立高校	モリオア
			39.712611	141.081575		土湯中学校	32018	岩手県	盛岡市	土湯中学校	ツチヲ
			39.639514	141.0949669		湯沢地域交流活性化	32018	岩手県	盛岡市	湯沢地域交流活性化セユワ	

③オープンデータの緯度 (AA列) をD列に、経度 (Z列) をE列に、名称 (W列) をR列にそれぞれコピーします。

形状	アイコン	サイズ	緯度	経度	高さ	タイトル	都道府県コード又は市(No)	都道府県名	市区町村名	名称	名称カ
点		20	39.666586	141.0000861		盛岡市立つなぎ多目的	32018	166 岩手県	盛岡市	盛岡市立つなぎ多目的モリオア	
点		20	39.683729	141.0150611		つなぎ地区活動センタ	32018	175 岩手県	盛岡市	つなぎ地区活動センターツナギ	
点		20	39.67486012	141.0190827		繁小学校	32018	175 岩手県	盛岡市	繁小学校	ツナギ
点		20	39.674586	141.0202		つなぎ老人憩いの家	32018	59 岩手県	盛岡市	つなぎ老人憩いの家	ツナギ
点		20	39.673676	141.0209269		盛岡市立つなぎスポ	32018	167 岩手県	盛岡市	盛岡市立つなぎスポ	モリオア
点		20	39.692957	141.02451		盛岡手づくり村	32018	91 岩手県	盛岡市	盛岡手づくり村	モリオア
点		20	39.68985	141.0537489		盛岡市立太田テニスコ	32018	30 岩手県	盛岡市	盛岡市立太田テニスコ	モリオア
点		20	39.693103	141.0784719		けやき荘・太田老人福	32018	54 岩手県	盛岡市	けやき荘・太田老人福祉(ヤキ)	
点		20	39.688001	141.0801519		太田小学校	32018	111 岩手県	盛岡市	太田小学校	オオタ
点		20	39.640223	141.0819389		都南老人福祉センター	32018	63 岩手県	盛岡市	都南老人福祉センタートナン	
点		20	39.68706557	141.0825327		太田幼稚園	32018	191 岩手県	盛岡市	太田幼稚園	オオタ
点		20	39.699139	141.0865789		盛岡市立高校	32018	158 岩手県	盛岡市	盛岡市立高校	モリオア
点		20	39.712611	141.081575		土湯中学校	32018	141 岩手県	盛岡市	土湯中学校	ツチヲ
点		20	39.639514	141.0949669		湯沢地域交流活性化	32018	178 岩手県	盛岡市	湯沢地域交流活性化セユワ	

④形状 (A列) 、アイコン (B列) 、サイズ (C列) を設定します。

- 形状：プルダウンメニューから選択します。
- アイコン：B列のセルをダブルクリックすると、「アイコンの選択」画面が表示されます。アイコンを選択すると、そのアイコンの番号が入力されます。
- サイズ：アイコンのサイズを入力します。(20~40が妥当なサイズとなります。)

## 5.オープンデータを取り込む

形状	アイコン	サイズ	緯度	経度	高さ	タイトル	都道府県コード又は市(No)	都道府県名	市区町村名	名称	名称カ
185点	635	20	39.773192	141.2061361		盛岡市リサイクルセンター	32018	173 岩手県	盛岡市	盛岡市リサイクルセンターモリオナ	
186点	635	20	39.718749	141.2076031		網取スポーツセンター	32018	31 岩手県	盛岡市	網取スポーツセンター ツナトリ	
187点	635	20	39.61146692	141.2317267		木々生海防地所		177 岩手県	盛岡市	木々生海防地所 オオガ	
188点	635	20	39.784064	141.3284769		森川地区公民館	32018	28 岩手県	盛岡市	森川地区公民館 ヤブガ	
189点	635	20	39.829017	141.3450661		岩洞湖家旅行村	32018	88 岩手県	盛岡市	岩洞湖家旅行村 カンド	
190点	635	20	39.654721	141.3360719		盛岡市立区界高度少年	32018	29 岩手県	盛岡市	盛岡市立区界高度少年モリオナ	
191点	635	20	39.626013	141.3691839		岩洞活性化センター	32018	87 岩手県	盛岡市	岩洞活性化センター カンド	
(終了)											

⑤データの最後行の次の行の形状で『(終了)』を選択します。

## 6.地理院地図に表示する

① 「出力」 ボタンをクリックします。

形状	アイコン	サイズ	緯度	経度	高さ	タイトル	都道府県コード又は市(No)	都道府県名	市区町村名	名称	名称力
185	点	635	20	39.773192	141.2061361	盛岡市リサイクルセンター	32018	173 岩手県	盛岡市	盛岡市リサイクルセンターモリオナ	
186	点	635	20	39.718749	141.2076031	網取スポーツセンター	32018	31 岩手県	盛岡市	網取スポーツセンター ツナトリ	
187	点	635	20	39.61146692	141.2317267	大ヶ生消防屯所	32018	177 岩手県	盛岡市	大ヶ生消防屯所 オオガ:	
188	点	635	20	39.784084	141.3284769	荻川地区公民館	32018	28 岩手県	盛岡市	荻川地区公民館 ヤブガ:	
189	点	635	20	39.829017	141.3450661	岩洞湖家族旅行村	32018	88 岩手県	盛岡市	岩洞湖家族旅行村 ガンド:	
190	点	635	20	39.654721	141.3560719	盛岡市立区界高原少年	32018	29 岩手県	盛岡市	盛岡市立区界高原少年モリオナ	
191	点	635	20	39.828013	141.3631839	岩洞活性化センター	32018	87 岩手県	盛岡市	岩洞活性化センター ガンド:	

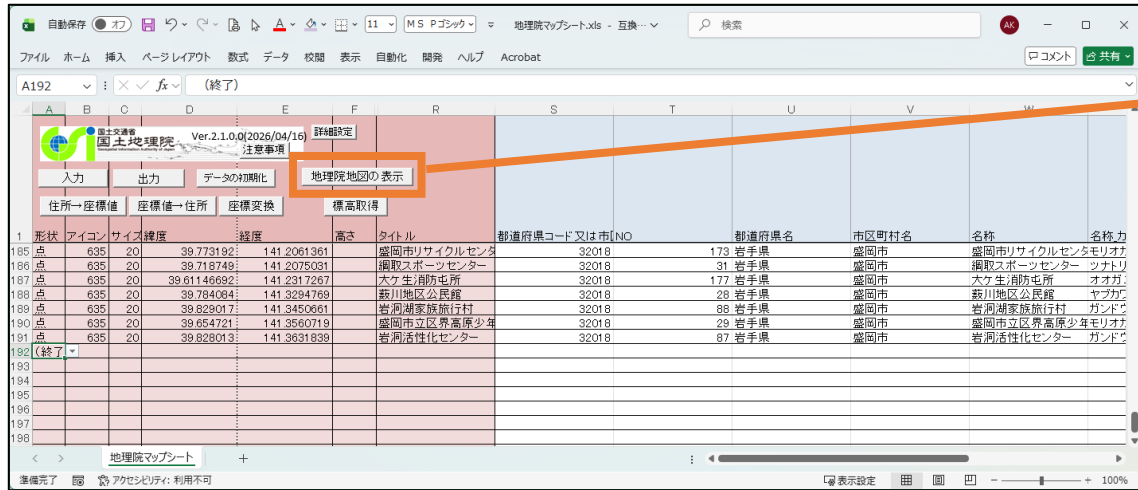
② 「KMLファイル」 ボタンをクリックします。

形状	アイコン	サイズ	緯度	経度	高さ	タイトル	都道府県コード又は市(No)	都道府県名	市区町村名	名称	名称力
185	点	635	20	39.773192	141.2061361	サイクルセンター	32018	173 岩手県	盛岡市	盛岡市リサイクルセンターモリオナ	
186	点	635	20	39.718749	141.2076031	ーツセンター	32018	31 岩手県	盛岡市	網取スポーツセンター ツナトリ	
187	点	635	20	39.61146692	141.2317267	消防屯所	32018	177 岩手県	盛岡市	大ヶ生消防屯所 オオガ:	
188	点	635	20	39.784084	141.3284769	公民館	32018	28 岩手県	盛岡市	荻川地区公民館 ヤブガ:	
189	点	635	20	39.829017	141.3450661	家族旅行村	32018	88 岩手県	盛岡市	岩洞湖家族旅行村 ガンド:	
190	点	635	20	39.654721	141.3560719	区界高原少年	32018	29 岩手県	盛岡市	盛岡市立区界高原少年モリオナ	
191	点	635	20	39.828013	141.3631839	活性化センター	32018	87 岩手県	盛岡市	岩洞活性化センター ガンド:	



盛岡市\_AED設置状況.kml

## 6.地理院地図に表示する



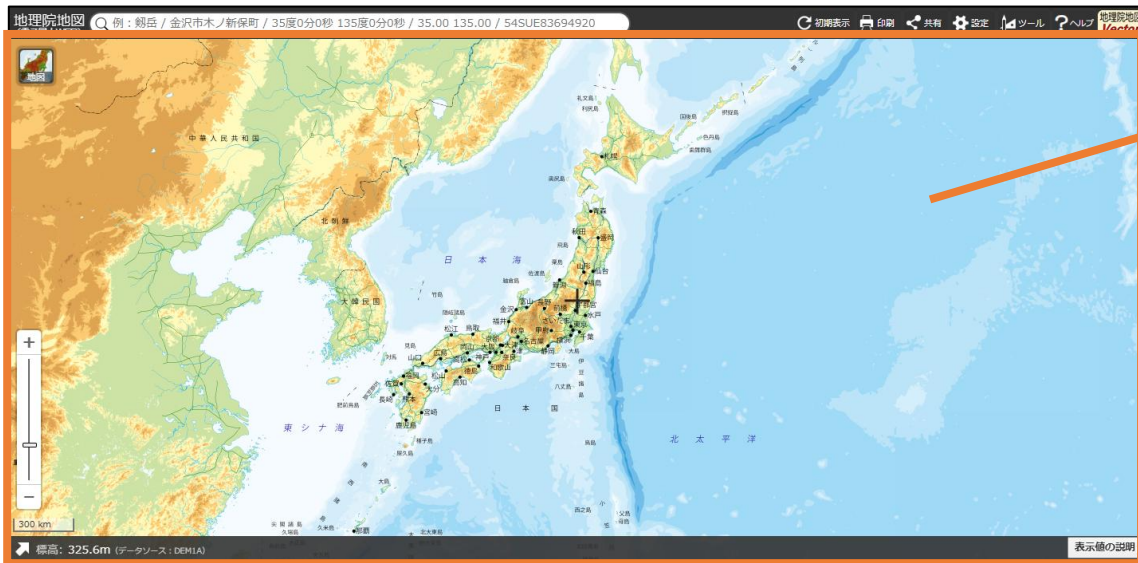
Ver.2.1.0.0(2025/04/16) 詳細設定

入力 出力 データの初期化 地理院地図の表示

住所→座標値 座標値→住所 座標変換 標高取得

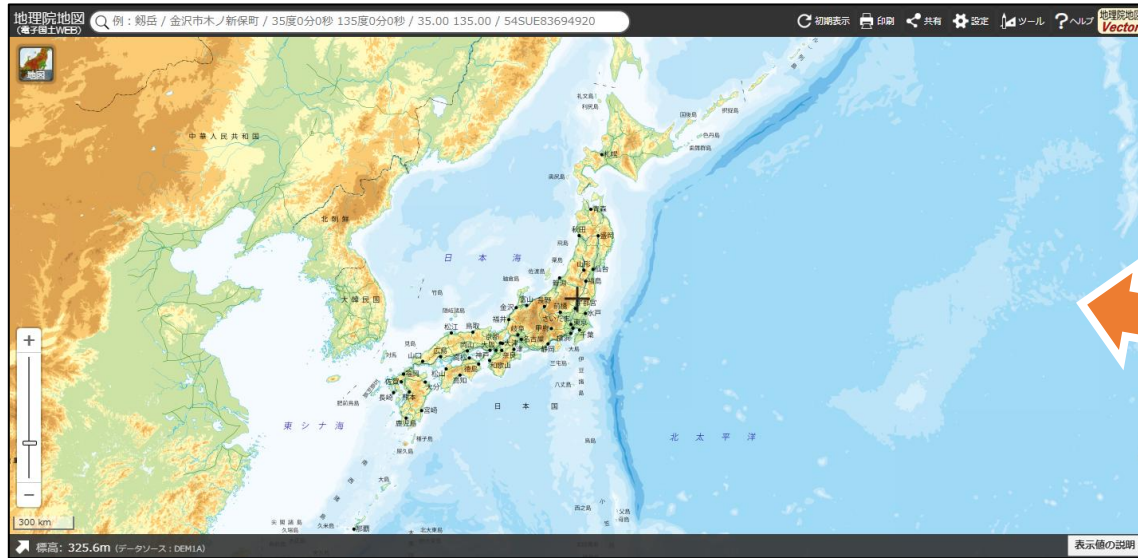
形状	アイコン	サイズ	緯度	経度	高さ	タイトル	都道府県コード又は市(No)	都道府県名	市区町村名	名称	名称カ
185点	635	20	39.773192	141.2061361		盛岡市リサイクルセンター	32018	173 岩手県	盛岡市	盛岡市リサイクルセンターモリオナ	
186点	635	20	39.718749	141.2076031		網取スポーツセンター	32018	31 岩手県	盛岡市	網取スポーツセンター ツナトリ	
187点	635	20	39.61146692	141.2317267		木々生海防屯所	32018	177 岩手県	盛岡市	木々生海防屯所 オオカ	
188点	635	20	39.784084	141.3284769		釜川地区公民館	32018	28 岩手県	盛岡市	釜川地区公民館 ヤブカ	
189点	635	20	39.829017	141.3450661		岩洞湖家旅行村	32018	88 岩手県	盛岡市	岩洞湖家旅行村 カンド	
190点	635	20	39.654721	141.3560719		盛岡市立区界高度少年	32018	29 岩手県	盛岡市	盛岡市立区界高度少年モリオナ	
191点	635	20	39.828013	141.3631839		岩洞活性化センター	32018	87 岩手県	盛岡市	岩洞活性化センター カンド	
192	(終了)										
193											
194											
195											
196											
197											
198											

③「地理院地図の表示」ボタンをクリックします。



④ブラウザで地理院地図が表示されます。

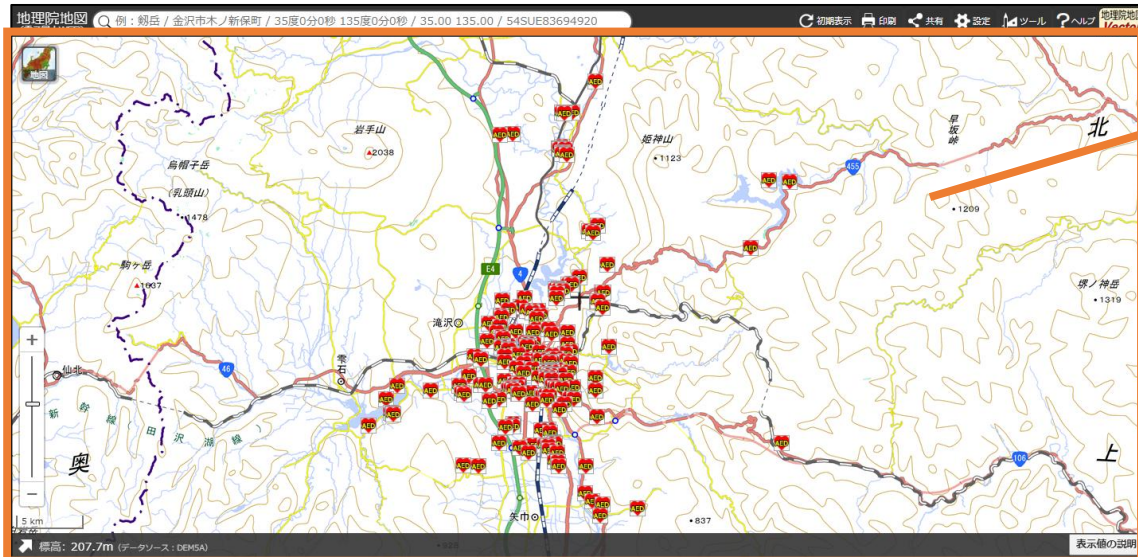
## 6.地理院地図に表示する



⑤出力したファイルを地理院地図にドラッグ&ドロップします。



盛岡市\_AED設置箇所.kml



⑥地理院地図にオープンデータが表示されます。

※オープンデータごとにKMLファイルを作成して、地理院地図にドラッグ&ドロップすることで、重ねて表示することが可能です。